

# KRYPTONIZER DRUCKSPEZIFIKATIONEN

## WICHTIGE INFORMATIONEN [bitte zuerst lesen!]

### 1. DRUCKDATEN

Wir können nur druckfertige PDF-Dateien (PDF/X-3) verarbeiten die nach unseren Standardskizzen [folgende Seiten] angelegt wurden

### 2. AUFLÖSUNG & FARBEN

Alle Bilder und Grafiken müssen im CMYK-Farbraum angelegt werden und sollten eine Mindestauflösung von 300dpi haben

### 3. SCHRIFTEN

Schriftarten müssen in Kurven/Vektoren umgewandelt werden oder eingebettet bzw. mitgeliefert werden.

### 4. CODES & FELDER

Die Codes werden von uns nachträglich **in schwarz oder weiß** (!) auf die Kryptonizer aufgedruckt. Auch die Felder [inkl. des Alphabets] für die Codes werden von uns angelegt.

### 5. TRÄGERKARTE

Für die Innenseite der Trägerkarte haben wir eine Anleitung gestaltet, die wir Ihnen zur Verfügung stellen. Diese ist für die optimale Nutzung der Innenfläche angelegt. Wir empfehlen daher, unsere Vorlage 1:1 zu nutzen.

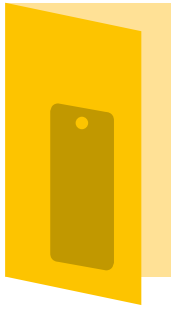
### 6. DRUCKDATEN

Die angelieferten Druckdaten dürfen **KEINE MARKEN** für Beschnitt oder Farbpaletten o.Ä. enthalten:



## CHECKLISTE/FRAGEN FÜR DIE GESTALTUNG

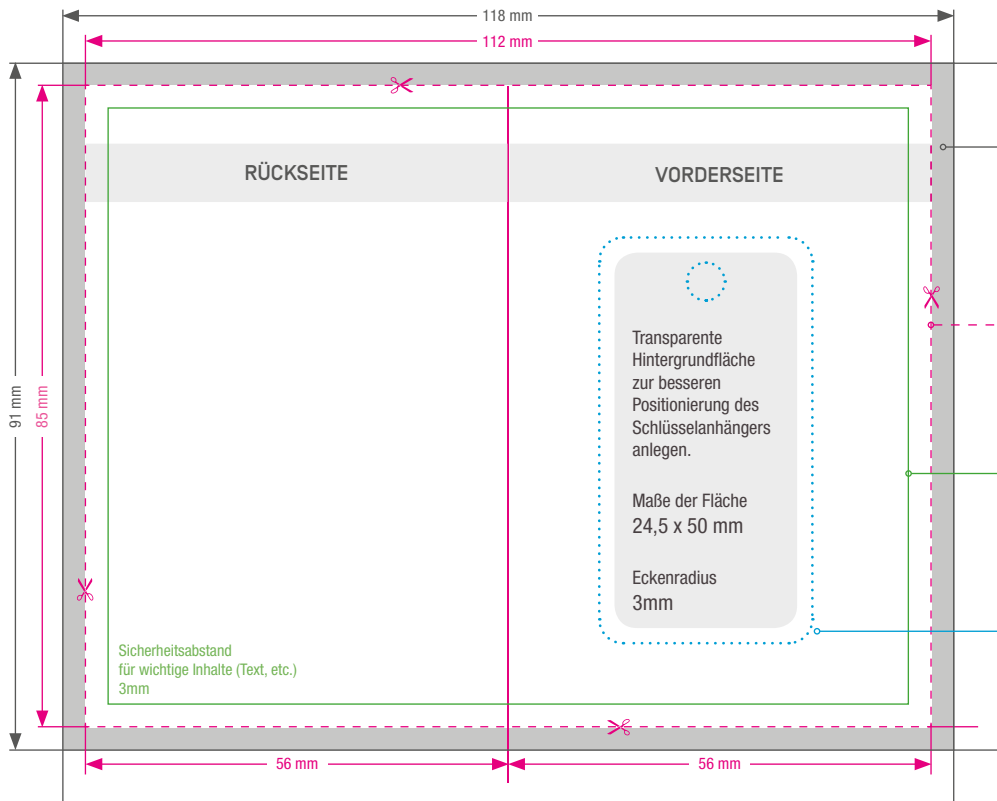
- Wo soll der Kryptonizer auf der Vorderseite der Trägerkarte platziert werden? [mittig, unten rechts, quer, etc.]
- Welche Seite des Kryptonizers soll sichtbar sein? [Code- oder Frontseite]
- **Haben Sie die Druckdaten mit Beschnitt angelegt?**
- Haben Sie die Daten wirklich OHNE Schnitt/Pass-Marken angelegt?
- Sollen die Codes in weiß oder schwarz gedruckt werden?



# TRÄGERKARTE HOCHKANT

## Druckanforderungen:

- Maße genau nach der Standardskizze anlegen
- Die Daten als druckfertige PDFs (PDF/X-3) anliefern.
- Alle Farben und Grafiken/Fotos in CMYK
- Auflösung für Fotos/Grafiken: 300dpi
- Alle Schriften einbetten (bzw. in Vektoren umwandeln)



## Datenformat: 118 x 91 mm

Das Format, in dem die Druckdaten angelegt sein sollten. In diesem Format enthalten sind: 3mm Beschnitt

Der Beschnitt wird während der Produktion von uns entfernt. Bitte legen Sie Hintergründe und randabfallende Objekte immer bis an den Rand Ihres Datenformats an, um weiße Seitenränder zu vermeiden.

## Endformat: 112 x 85 mm

**Gefalztes Endformat: 56 x 85 mm**

In diesem Format erhalten Sie Ihr fertiges Druckprodukt.

## Sicherheitsabstand: 3 mm

(auf allen Seiten)

Dieser wird vom Endformat aus gemessen und verhindert unerwünschten Anschnitt Ihrer Texte und Informationen während der Produktion.

## Schlüsselanhänger

**Enformat: 28,533 x 54 mm**

Sie können den Schlüsselanhänger nach Ihren Wünschen frei auf der Karte positionieren. Halten Sie zum Seitenrand mindestens einen Abstand ein von 5 mm.

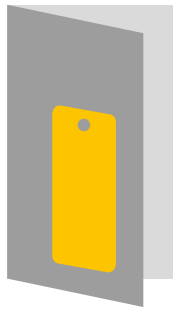


## Innenseite:

Für die Innenseite der Trägerkarte stellen wir Ihnen einen Text mit Hintergrundinfos inkl. Anleitung des Kryptonizers zur Verfügung.

Sie können Text und Anleitung auch einzeln verwenden und an Ihr Design anpassen.

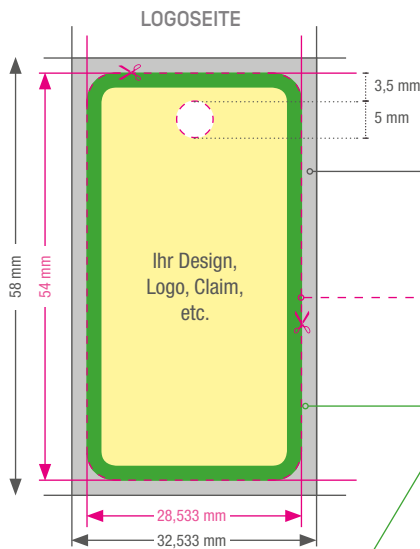
Die Innenseite der Karte lässt sich natürlich alternativ auch frei nach Ihren eigenen Vorstellungen gestalten.



# SCHLÜSSELANHÄNGER HOCHKANT

## Druckanforderungen:

- Maße genau nach der Standardskizze anlegen
- Die Daten als druckfertige PDFs (PDF/X-3) anliefern.
- Alle Farben und Grafiken/Fotos in CMYK
- Auflösung für Fotos/Grafiken: 300dpi
- Alle Schriften einbetten (bzw. in Vektoren umwandeln)
- Keine Marken oder Schnittlinien anlegen
- Abrundung der Ecken erfolgt während der Produktion



## Datenformat: 58 x 32,533mm

Das Format, in dem die Druckdaten angelegt sein sollten. In diesem Format enthalten sind: 2mm Beschnitt

Der Beschnitt wird während der Produktion von uns entfernt. Bitte legen Sie Hintergründe und randabfallende Objekte immer bis an den Rand Ihres Datenformats an, um weiße Seitenränder zu vermeiden.

## Endformat: 54 x 28,533 mm

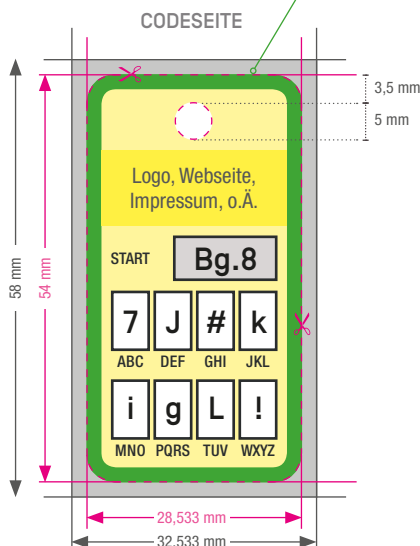
In diesem Format erhalten Sie Ihr fertiges Druckprodukt.

## Sicherheitsbereich: 2 mm

Dieser Bereich muss 1farbig angelegt sein

Dieser wird vom Endformat aus gemessen und verhindert unerwünschten Anschnitt Ihres Designs. Wenn Sie mit einfarbigem Hintergrund arbeiten, kann der Sicherheitsbereich in der selben Farbe angelegt werden um ein randloses Design zu erhalten. Bei Verläufen oder Grafiken im Hintergrund, muss der Sicherheitsbereich einfarbig abgesetzt werden.

» siehe nebenstehende Beispiele



## Codeseite

Auf der Codeseite des Kryptonizers steht Ihnen eine Fläche von ca. 24,5 x 10 mm für Ihr Logo oder Ihre Webseite o.Ä. über den Feldern für den Code zur Verfügung.

## Die Codefelder

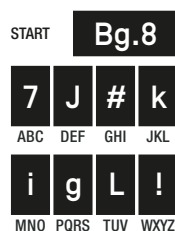
Felder und Codes werden während der Produktion von uns angelegt. Sie brauchen dort nur Ihre gewünschte Hintergrundfarbe/-grafik weiterlaufen lassen.

Standardmäßig werden die Codes in schwarz auf weiße Felder gedruckt. Auf Wunsch können die Codes auch in weiß auf schwarze oder farbige Felder gedruckt werden. Sie können uns aber gern die CMYK-Werte Ihres Designs angeben, dann passen wir die Felder daran an.

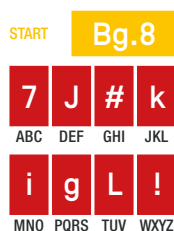
Nicht möglich sind farbige Codes bzw. schwarz UND weiße Codes



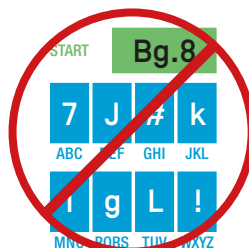
Felder in Ihren Corporate-Farben, Codes schwarz



Felder schwarz, Codes weiß



Felder in Ihren Corporate-Farben, Codes weiß



Nicht möglich: Codes in unterschiedlichen Farben

## GESTALTUNGSTIPPS

Vermeiden Sie unbedingt zu kleine Schriftgrößen. (mind. 7pt)

Gestalten Sie möglichst schlicht. Für den bestmöglichen Transport Ihrer Werbebotschaft

Die besten Ergebnisse erzielen Sie mit hohem Kontrast zwischen Hintergrundfarbe und Logo/Text-Motiv.

Schicken Sie uns die CMYK-Werte Ihrer Corporate-Farben! Wir passen die Felder für den Code an Ihr Design an.

## BEISPIELE



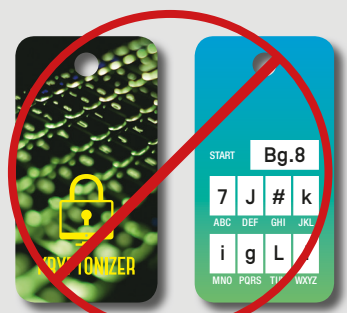
einfarbiger Hintergrund, Sicherheitsbereich in gleicher Farbe für randloses Erscheinungsbild



Verlauf im Hintergrund, Sicherheitsbereich einfarbig weiß



Foto im Hintergrund, Sicherheitsbereich einfarbig an das Design angepasst



Nicht möglich: Foto oder Verlauf randlos