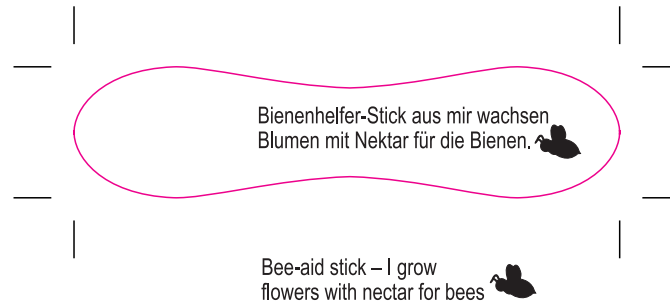
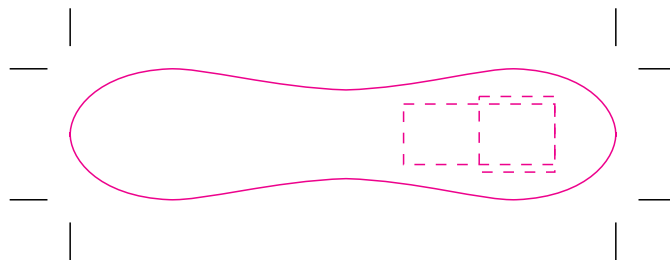
 = Werbefläche / Advertisement space  
10x10 mm oder/or 20x8 mm

Vorderseite:



Rückseite:



**Bitte beachten Sie die Informationen zur Datenanlieferung in unseren wichtigen Hinweisen.**

*Please refer to the tips on providing data in our important information.*

Um einen reibungslosen Ablauf zu gewährleisten, bitten wir Sie:

*To make sure everything goes smoothly, please:*

ausschließlich auf unserer Gestaltungsebene zu arbeiten.

*only work on our design level.*

Stand- & Schnittmarkenebene *nicht zu verändern.*

*do not change positioning & trim mark level.*

Sonderfarbe „Stand und Maße“ & „Vollfläche“ nicht zu verändern oder zu löschen.

*do not change or delete the special colour for “positioning and measurements” & “full surface”.*

Bilder und Schriften müssen eingebettet werden

*Images and writings must be embedded*