

VARIABLE DATEN

FOTOS - VOR- UND NACHNAMEN - NUMMERN

Für die Erstellung von Karten mit variablen Daten (z.B. Fotos, Vor- und Nachnamen, Nummern, etc.) ist es notwendig, drei Arten von Dateien bereitzustellen:

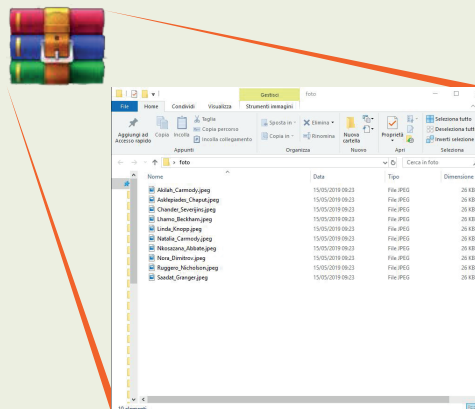
- 1 - Excel-Datei mit einer Spalte für jedes gewünschte Variablenfeld und dessen Überschrift.
Gib hier nur die Daten ein, die auf der Karte gedruckt werden sollen;
- 2 - Vierfarbige Datei zum Drucken im Format 89 x 60 mm;
- 3 - Datei mit Beispielbild zur Positionierung der Variablenfeldern;
- 4 - Ordner mit JPEG- oder PNG-Fotos im Format 2,5 x 3,5 cm (300 dpi in CMYK). Alternativ bitten wir dich, dass alle Fotos die gleichen Abmessungen und Eigenschaften haben, um die Erstellung jeder Karte zu erleichtern.

Hinweis:

Die in der Excel-Datei enthaltenen Daten müssen korrekt sein, da sie genauso gedruckt werden, wie sie in der Datenbank eingegeben wurden (Kleinbuchstaben, Großbuchstaben, Leerzeichen, etc.).

In der Spalte "FOTOS" müssen die Namen der Jpeg- oder png-Dateien eingetragen werden, die sich im Ordner "Fotos" befinden, der zum Zeitpunkt der Bestellung gesendet wurde.

	A	B	C	D
1	NAME	NACHNAME	ROLLE	FOTOS
2	Linda	Knopp	CEO	Linda_Knopp.jpeg
3	Lhamo	Beckham	CEO	Lhamo_Beckham.jpeg
4	Asklepiades	Chaput	Risorse umane	Asklepiades_Chaput.jpeg
5	Nora	Dimitrov	Operaio	Nora_Dimitrov.jpeg
6	Chander	Severijns	Operaio	Chander_Severijns.jpeg
7	Ruggero	Nicholson	Dirigente	Ruggero_Nicholson.jpeg
8	Nkosazana	Abbate	Dirigente	Nkosazana_Abbate.jpeg
9	Akilah	Prescott	Tecnico Specializzato	Akilah_Carmody.jpeg
10	Natalia	Carmody	Operaio	Natalia_Carmody.jpeg
11	Saadat	Granger	Operaio	Saadat_Granger.jpeg
12				



EmployeeBADGE

Linda
Knopp
CEO



HINWEIS:

Wenn die Personalisierung mit einer bestimmten Satzschrift erfolgen soll, muss diese der Bestellung beigefügt werden.